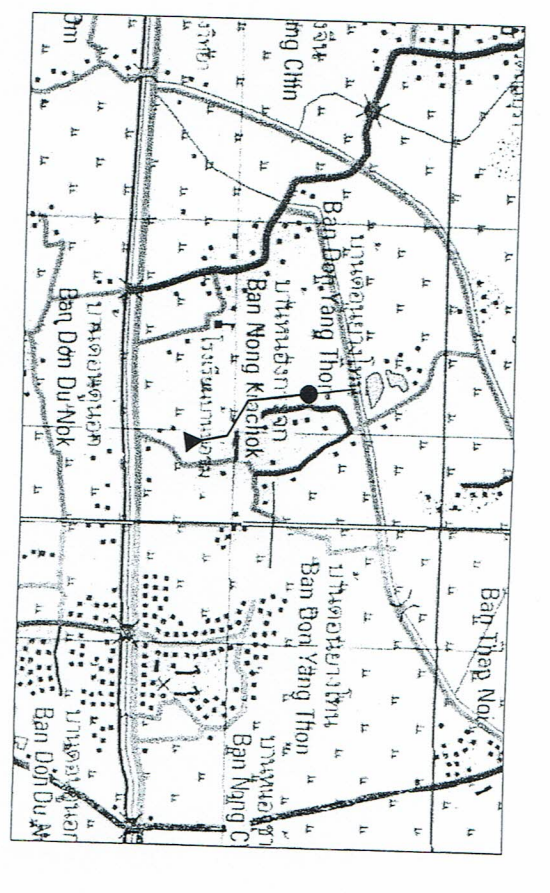


เทศบาลตำบลหนองขนาน อำเภอเมืองเพชรบุรี
มาตราส่วน ๑:๕๐,๐๐๐



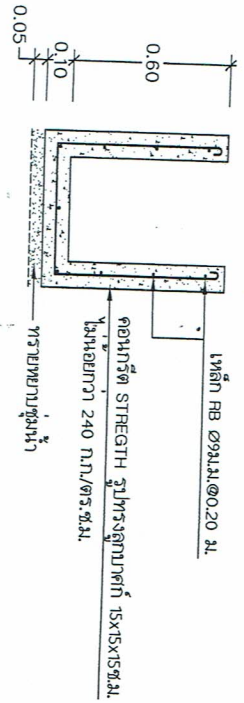
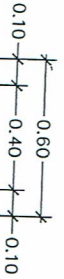
แผนที่ตั้งของสถานที่ก่อสร้าง

ปริมาณงาน
โครงการก่อสร้างสำนักงานศาลฎีกา ศาลจังหวัดเพชรบุรี อำเภอเมืองเพชรบุรี ถึงคลอง ๑๑ (ส่วนที่ ๓) หมู่ที่ ๔ โดยก่อสร้างงานไม้คาน ฐานคาน ฐานคานวาง ๐.๕๐ เมตร ลึกคานใน ๐.๕๐ เมตร ยาว ๖๖.๖ เมตร

ที่ตั้งโครงการ

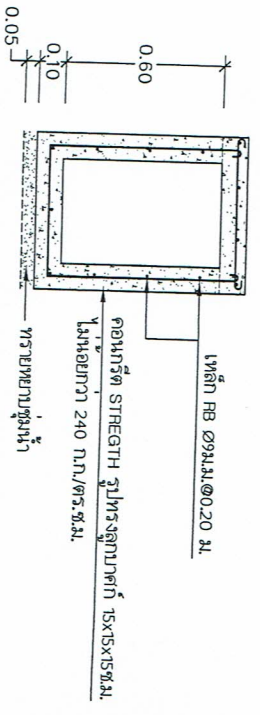
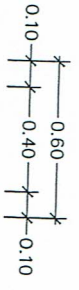
หมู่ที่ ๔ บ้านคอบางไทย ต.หนองขนาน อ.เมืองเพชรบุรี จ.เพชรบุรี

		สำนักงานเทศบาลตำบลหนองขนาน อำเภอเมืองเพชรบุรี จังหวัดเพชรบุรี โครงการก่อสร้างสำนักงานศาลฎีกา ศาลจังหวัดเพชรบุรี หนองขนาน ตำบลหนองขนาน หมู่ที่ ๔	
ออกแบบ	ตรวจสอบ	ตรวจสอบ	ตำแหน่ง
ตรวจ	ตรวจ/เห็นชอบ	ปิดกั้น	ตำแหน่ง
ตรวจ/อนุมัติ		แบบแปลน	ตำแหน่ง
นายกเทศมนตรีตำบลหนองขนาน		ตำแหน่ง	



รูปตัด-ขยายรายละเอียดรูปตัวยู

มาตราส่วน 1 : 20




รูปตัด-ขยายรายละเอียดรูปตัวยู(กรณีขวางทางขนาบ)

มาตราส่วน

1 : 20

รายการประกอบแบบ

1. มิติต่างๆในแบบให้มีหน่วยเป็นเมตร นอกเหนือจากที่ระบุเป็นอย่างอื่น
2. ตำแหน่งและแนวในการก่อสร้างสามารถเปลี่ยนแปลงได้ตามความเหมาะสมของสภาพพื้นที่ โดยความเห็นชอบของคุณงานแต่ต้องยึดถือแนวดูนั้นเดิมหรือหนังสืออุทกคดีเป็นหลัก และปริมาณงานต้องครบถ้วน
3. ผู้ควบคุมงานจะกำหนดให้ผู้รับจ้างทำการขุดดินในใต้ระดับตามแนวที่กำหนดพร้อมได้ขนาด รังระบายน้ำ เพื่อให้รางระบายน้ำใช้งานได้ประสิทธิภาพสูงสุด โดยไม่ถือว่าขัดแย้งกับ กับแบบแปลนแต่ประการใด
4. ในกรณีที่เกิดปัญหาหรือมีการเปลี่ยนแปลงรายละเอียดใดๆให้อยู่ในดุลยพินิจของผู้ควบคุมงาน
5. สิ่งที่เกิดจากการก่อสร้าง เช่น อาคาร รื้อ ท่อประปา เสาค้ำไฟฟ้า ให้ผู้รับจ้างติดต่อประสานงาน กับองค์กรเจ้าของทรัพย์สินเหล่านั้นเพื่อทำการเคลื่อนย้ายสิ่งผู้รับจ้างต้องออกค่าใช้จ่ายเองทั้งหมด
6. ในระหว่างดำเนินการก่อสร้างให้ผู้รับจ้างเว้นหรือทำการปะทานให้เส้นทางเชื่อมถนนขอหรือทางจากบ้าน หากเกิดอันตรายหรือเกิดความเสียหายต่อชีวิตและทรัพย์สินของทางราชการหรือประชาชนอันเนื่องมาจาก งานก่อสร้าง ผู้รับจ้างจะต้องรับผิดชอบ
7. รางระบายน้ำคอนกรีตเสริมเหล็กให้ใช้คอนกรีตที่มีกำลังอัดประลัยของคอนกรีตตัวอย่าง รูปสัญลักษณ์ 15x15x15 ซม. ที่อายุ 28 วันไม่น้อยกว่า 240 กก./ตร.ซม. หรือในกรณีทดสอบค่ากำลังอัดประลัยของแท่ง ตัวอย่างคอนกรีตที่อายุไม่น้อยกว่า 7 วัน ค่ากำลังอัดต่อตารางนิ้วไม่น้อยกว่าร้อยละ 70 ของค่าแรงอัดฯ ที่อายุ 28 วัน
8. ก่อนทำการเทคอนกรีตทุกครั้งจะต้องขออนุญาตจากผู้ควบคุมงานและคณะกรรมการตรวจการจ้าง มาตรวจสอบก่อนทุกครั้ง


สำนักงานเทศบาลตำบลหนองขาม
อำเภอเมืองเพชรบุรี จังหวัดเพชรบุรี
 โครงการก่อสร้างระบบระบายน้ำชุมชนตำบลหนองขาม
 ฝั่งคลอง D19 (ด้านทิศใต้) หน้าที่ 4

ชื่อแบบ	สำรวจ	ผู้ควบคุมงาน	ผู้ตรวจสอบ
ออกแบบ	ตรวจ/เห็นชอบ	นายก อบ.ตำบลหนองขาม	นายก อบ.ตำบลหนองขาม
สำรวจ/เห็นชอบ	นายก อบ.ตำบลหนองขาม	นายก อบ.ตำบลหนองขาม	นายก อบ.ตำบลหนองขาม
ตรวจ/อนุมัติ	นายก อบ.ตำบลหนองขาม	นายก อบ.ตำบลหนองขาม	นายก อบ.ตำบลหนองขาม